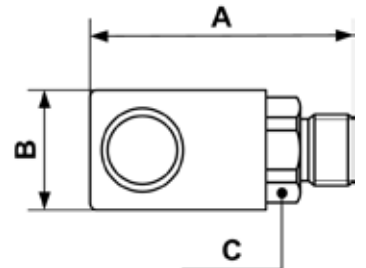


STANDARD EDELSTAHL SCHNELLKUPPLUNGEN - PROXI 06

Kupplung mit zylindrischem
Außengewinde - Edelstahl

Profil : ISO 6150B



Min/max Betriebsdruck	Durchfluß bei 6 bar	Durchmesser	Min/Max Temperatur
0 / 12 bar	800 l/min	6 mm	-15 / 70 °C

Art. Nr	AG	Abm. A (mm)	Abm. B (mm)	Abm. C (mm)
PROXI 061151	G1/4	62	28	23
PROXI 061152	G3/8	62	28	23
PROXI 061153	G1/2	64	28	23